

# Telescopici Stabilizzati

Panoramic 40.13



**PRESTAZIONI E CARATTERISTICHE****P40.13****P40.13CSTOP****P40.13PLUS****Prestazioni**

Massa totale a vuoto (kg)	9300	9650	9300
Massima portata (kg)	4000	4000	4000
Altezza di sollevamento (m)	12.5	12.5	12.5
Massimo sbraccio (m)	8.74	8.74	8.74
Altezza di sollevamento alla massima portata (m)	10.9	10.9	10.9
Sbraccio alla massima portata (m)	3.3	3.3	3.3
Portata alla massima altezza di sollevamento (kg)	3500	3500	3500
Portata al massimo sbraccio (kg)	1000	1000	1000
Traslazione laterale del braccio (mm)	+/- 340	+/- 340	+/- 340
Livellamento del telaio (%)	+/- 8	+/- 8	+/- 8
Sezioni braccio	3	3	3

**Powertrain**

Motore	Kohler KDI 2504	Perkins 904J	Perkins 904J
Cilindrata / Cilindri	2500/4	3600/4	3600/4
Potenza motore (kW/HP)	55,4/75,1	85,9/115	85,9/115
Tecnologia anti inquinamento	Stage V - DOC + DPF	Stage V - SCR + DPF + DOC	Stage V - SCR + DPF + DOC
Ventola reversibile	●	●	●
Velocità massima (km/h)	33	40	40
Serbatoio carburante (l)	140	140	140
Serbatoio AdBlue (l)	-	18	18
Trasmissione idrostatica	YES - 2V	TOP- 2V	YES - 2V
EPD	STD	STD	STD
Joystick autoaccelerante	STD	STD	STD
Assali	A portale	A portale	A portale
Riduttori	RR 700	RR 700	RR 700
Freni macchina	A disco a secco	A disco a secco	A disco a secco

**Idraulica**

Pompa idraulica	LS	LS + FS	LS
Portata/Pressione (l/min - bar)	104 - 250	145 - 250	104 - 250
Serbatoio olio idraulico (l)	100	100	100
Presa idraulica in testa al braccio	●	●	●
Presa idraulica posteriore	○	○	○

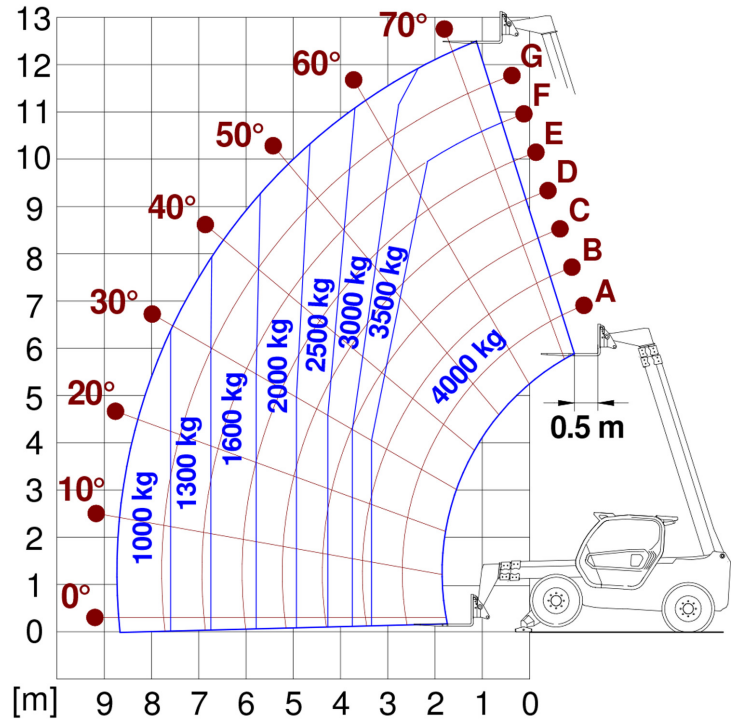
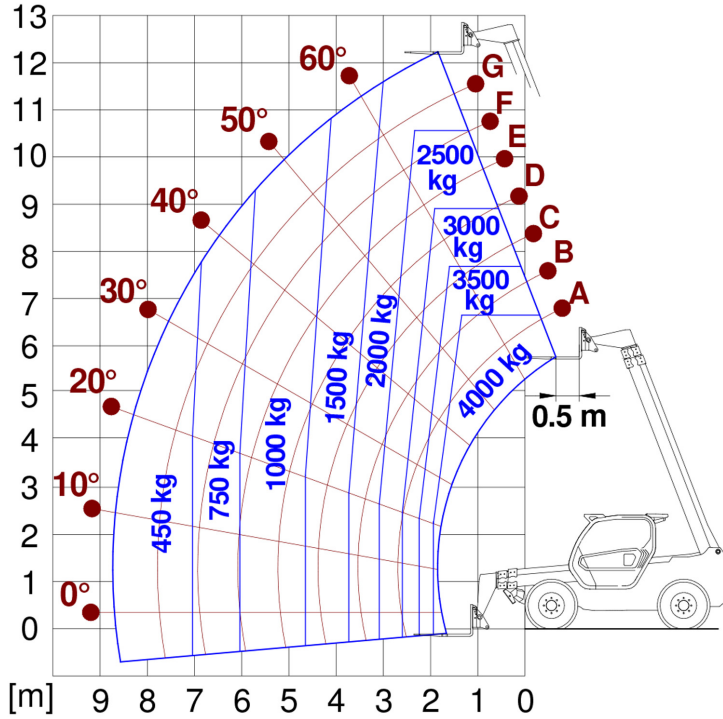
**Cabina**

Allestimento cabina	ECO	ECO	ECO
ASCS	Light	Completo	Completo
Cabina FOPS LIV II	●	●	●
Cabina ROPS	●	●	●
Comandi cabina	Joystick elettronico	Joystick elettronico	Joystick elettronico
Cabina Basculante	—	—	—
Inversore	Dual reverse	Dual reverse	Dual reverse

**Configurazione**

Sospensione su cabina	—	●	—
Sospensione su braccio	○	○	○
Sospensioni su assale	—	—	—
Fari da lavoro su cabina	○	○	○
Tendina parasole	○	○	○
Tac-lock	●	●	●
Predisposizione Navicella	○	○	○
Due forche flottanti	●	●	●
Controllo inching	●	●	●
Trazione integrale	●	●	●
Sterzata sulle 4 ruote	●	●	●
Tre modi di sterzata	●	●	●
Pneumatici standard			
Pneumatici OPT			
Stabilizzatori			
Rotazione torretta	—	—	—
Omologazione trattoria agricola	—	—	—
Omologazione con frenatura PNEUMATICA [ton]	—	—	—
Omologazione con frenatura IDRAULICA [ton]	—	—	—
PTO			
Attacco a tre punti			

— non disponibile  
● di serie  
○ opzionale

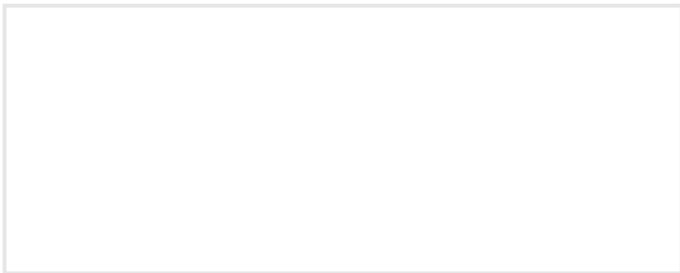


Dimensioni



	P40.13	P40.13CSTOP	P40.13PLUS
A - Lunghezza	5410	1690	1690
C - Interasse	2810	4260	4260
F - Franco da terra	375	375	375
H - Larghezza	2240	2240	2240
M - Larghezza cabina	1010	1010	1010
P - Altezza	2425	2425	2425
R - Raggio di sterzo alle ruote	3920	3920	3920
S - Raggio di sterzo alle forche	4940	4940	4940

**Il vostro concessionario Merlo**



**MERLO S.P.A.**

Via Nazionale, 9

12010 S. Defendente di Cervasca, (Cuneo) Italia

Tel. +39 0171 614111

Fax +39 0171 684101

[info@merlo.com](mailto:info@merlo.com)

[www.merlo.com](http://www.merlo.com)



